

HƯỚNG DẪN TRA CỨU NHANH THÔNG TIN EMD TRÊN REMIND ME

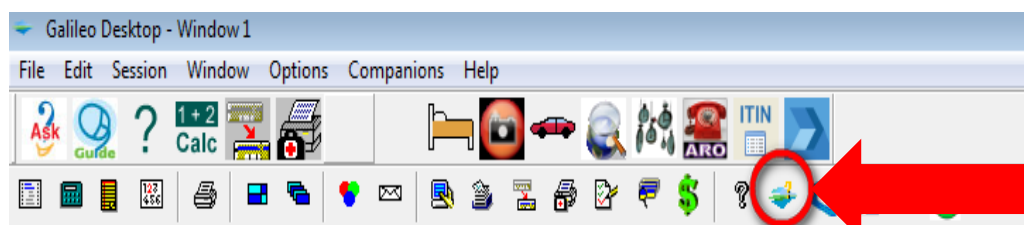
Từ 1/7/2014, IATA đã thay thế các “miscellaneous documents” (như MCO (Miscellaneous Charges Orders), MPD (Multi-Purpose Documents),...bằng một loại chứng từ thống nhất là EMD (Electronic Miscellaneous Document).

EMD là một loại chứng từ điện tử được xuất tại đại lý (như xuất vé ET) để thu các dịch vụ bổ sung (như name change fees, reservation change fees, name correction fees, group deposit, seats, baggage fees, meals...)

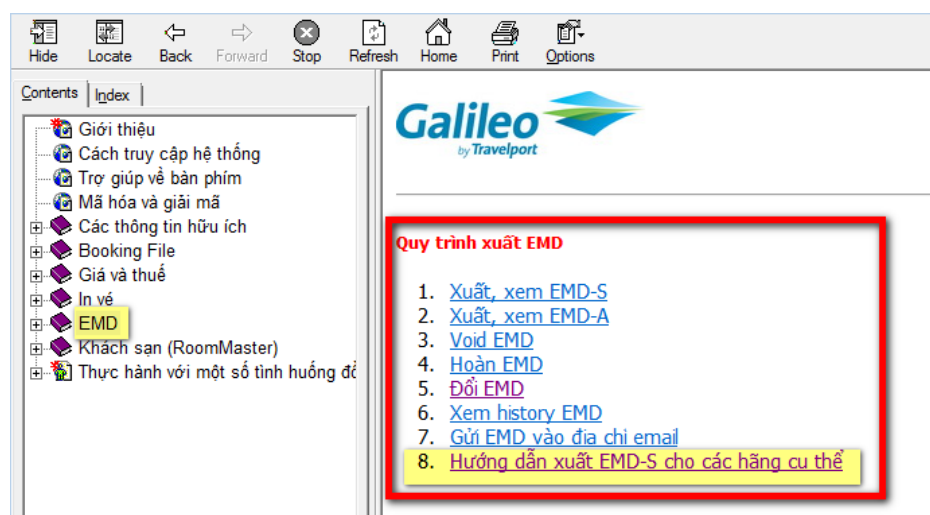
Hiện tại đã có 6 hãng triển khai EMD tại thị trường Việt Nam là AF, AY, CX, KA, DL và JL.

Do đó, Galileo Việt Nam xin gửi tới Quý đại lý Hướng dẫn tra cứu nhanh các bước xuất EMD trên hệ thống Galileo.

Bước 1: Truy cập vào biểu tượng **Remind me** trên thanh công cụ của Galileo Desktop/Smart Point



Bước 2: Kích vào phần **EMD**, màn hình bên phải sẽ hiển thị **Quy trình xuất EMD**



Bước 3: Xem các thông tin bằng cách kích vào từng mục mình cần xem như **Xuất, xem EMD-S**, **Void EMD**, **Hoàn EMD**

Đặc biệt là mục số 8 “**Hướng dẫn xuất EMD-S cho các hãng cụ thể**” với các bước xuất và bảng mã dịch vụ theo quy định riêng của từng hãng.

AF

AY

CX_KA

DL

JL

AF

BƯỚC 1: THÊM MỘT CHẶNG DỊCH VỤ BỔ SUNG VÀO BF

>0SVCAFEK1HAN27OCT-N1/D/98F/PENALTY FEE** /80.00/USD**

CHÚ THÍCH:

_ HAN:	SÂN BAY KHỞI HÀNH CỦA VÉ MỚI
_ 27OCT:	NGÀY BAY CỦA VÉ MỚI
_ N1:	KHÁCH SỐ 1
_ 80.00:	PHÍ ĐỔI VÉ (VÍ DỤ)

>R.TEN+ER

BƯỚC 2: XUẤT EMD-S

>EMDI/SM1/IC0579901930027**/FS**

CHÚ THÍCH:

_ SM1:	CHẶNG DỊCH VỤ LÀ CHẶNG SỐ 1
_ 0579901930027:	SỐ VÉ ĐƯỢC EXCHANGE(VÉ CŨ)
_ FS:	THANH TOÁN TIỀN MẶT